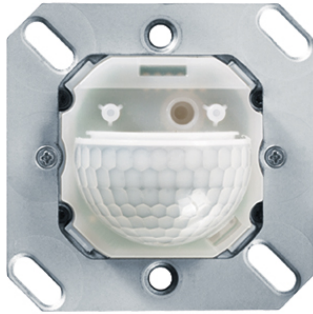


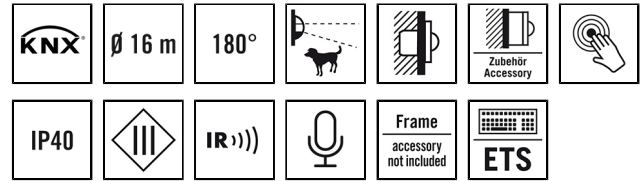
PD-C 180i/16 Touch KNX

El.nr. 45 533 93
GTIN nr. 4015120460104



Tekniske data

GENERELT	
Apparatkategorier	Tilstedeværelsesdetektorer
Brukergrensesnitt	IR-fjernkontroll, ETS-programvare
Fjernstyrt	✓
Samsvar	CE-merket, EAC, RoHS, WEEE
Garanti	5 år
FASTGJØRING	
Monteringstype	Innfelt montering / apparatboks Ø 68 mm
Moneringssted	Vegg
Moneringsmål	Innbyggingsdybde: 25 mm, Ø 60 mm
Tilkoblingstype	Innstikkisklemme
Tilkoblingsbart ledertverrsnitt	0,60 – 0,80 mm ²
KABINETT	
Mål	lengde 70 mm x Bredde 70 mm x Høyde/dybde 55 mm
Vekt	35 g
Material	UV-stabilisert polykarbonat
Kapslingsgrad	IP40, IP44 avhengig av deksel (bestilles separat)
Omgivelsestemperatur	5 °C...+50 °C
Relativ luftfuktighet	5 - 93 %, ikke kondenserende
Farge	hvit, tilsvarende RAL 9010
ELEKTRISK UTFØRELSE	
Styringssystem	KNX
Kapslingsklasse	III
Merkespenning	29 - 31 V DC
Strømforbruk	0,2 W



Produktbeskrivelse

- **KNX** tilstedeværelsesdetektor med **180° detekteringsområde** for veggmontering
- **Enkel touch-kontroll** ved berøring av detektor
- **Rekkevidde på opptil 16 m** i diameter ved en anbefalt monteringshøyde på 1,1 - 2,2 m
- **Integrert akustikkensensor** Optimalt til bruk i uoversiktlige og forvinklede rom
- Kan brukes i bussystemet KNX (EIB), TP (toleders buss) i tilknytning til andre KNX-komponenter
- Parameter- og funksjonsinnstilling via ETS (Engineering Tool Software)

Tilbyr spesielle produktfunksjoner som:

- touch-funksjon med berøringssensitiv linse
- Akustikkensensor
- KNX-funksjoner: skumringsrelé, gangretningsregistrering, lysstyrkeregistrering via objekt, lysavhengig bevegelsesregistrering, nattlysfunksjon (7 farger kan velges)

Strømforbruk 6 mA

SENSORER	
Deteksjonsvinkel	180° horisontalt, 60° vertikalt
Registreringsrekkevidde diagonalt	Ø 16 m
Registreringsrekkevidde rett	Ø 12 m
Registreringsrekkevidde tilstedeværelsesområde	Ø 8 m
Detekteringsområde	opp til 101 m ²
Anbef. Monteringshøyde	1,1 m
Maks. Monteringshøyde	2,2 m
Lysmåling	Blandingslys
Lysverdi	5–2000 lx

KANALER (BELYSNING / HVAC)	
Antall lyskanaler	2
Antall HVAC-kanaler	1
Bryterinngang belysning	1
Bryterinngang HVAC	✓
Slaveinngang	✓
Modus	Halvautomatisk, Helautomatisk
Konstantlysregulering	✓
KNX-inngang	Manuell lysstyring, sperreobjekter, slave
KNX-utgang	tilstedeværelse, status, lysverdi, HVAC
KNX-funksjoner	Tilstedeværelsessimulering, Manuell overstyring, Master-/slave-funksjon, Nattdlysfunksjon, Følsomhet justerbar, Sender telegrammer syklisk
Kanal	C1 Belysning
Funksjon	Regulering, Regulering

PD-C 180i/16 Touch KNX

El.nr. 45 533 93
GTIN nr. 4015120460104

Koblingsutgang	Bus-system
Impulsbryterinngang	–
Impulsfunksjon	–
Tidsforsinket utkobling	30 s...30 min (justerbar i trinn)
Orienteringslys	deaktivert/0–50 % 2 verdier til utvalg
Tidsforsinket utkobling orienteringslys	60 s...250 min
Kanal	C2 Belysning
Funksjon	Regulering, Regulering
Kompensert innstilling	c2 som kompensasjon for c1 (-50 % til +50 %)

Koblingsutgang	Bus-system
Impulsbryterinngang	–
Tidsforsinket utkobling	10 s...60 min (justerbar i trinn)
Orienteringslys	deaktivert/0–50 % 2 verdier til utvalg
Tidsforsinket utkobling orienteringslys	60 s...250 min
Kanal	C3 HVAC
Funksjon	Regulering
Impulsbryterinngang	–
Tidsforsinket utkobling	10 s...60 min (justerbar i trinn)

Fabrikkinnstilling

GENERELT	
Følsomhet	60 %
Orienteringslys lysstyrkeavhengig	✓
Orienteringslys koblingsterskel	500 lx
Innkoblingsverdi lysytelse	60 %

Nominell lysverdi/koblingsterskel	500 lx
Tidsforsinket utkobling	5 min
Orienteringslys lysytelse	10 %
Kanal	C2 HVAC
Driftsmodus	Helautomatisk
Nominell lysverdi/koblingsterskel	500 lx
Tidsforsinket utkobling	5 min
Orienteringslys lysytelse	25 %

KANALER (BELYSNING / HVAC)	
Kanal	C1 Belysning
Driftsmodus	Helautomatisk

Tilbehør

Produktnavn	Artikkelnummer	Teknisk beskrivelse	GTIN nr.
Fjernkontroll			
ESY-Pen	EP10425356	ESY-Pen og ESY-appen, en duo for alt: (1) konfigurering, (2) fjernstyring (3), lysmåling, (4) prosjektforvaltning	4015120425356
REMOTE CONTROL PDI/USER	EM10425547	IR-fjernkontroll for sluttbrukere av tilstedeværelsesdetektorer	4015120425547
Kapsling			
COVER IP20 WH	EM10055102	Deksel for veggdetektor i STANDARD-serien, IP20, hvit, tilsvarende RAL 9010	4015120055102
COVER IP20 SWH	EM10055119	Deksel for veggdetektor i STANDARD-serien, IP20, hvit, tilsvarende RAL 9016	4015120055119
COVER IP20 CWH	EM10055126	Deksel for veggdetektor i STANDARD-serien, IP20, hvit, tilsvarende RAL 1013	4015120055126
COVER IP20 AN	EM10055133	Deksel for veggdetektor i STANDARD-serien, IP20, hvit, tilsvarende RAL 7021	4015120055133
COVER IP20 SR	EM10055140	Deksel for veggdetektor i STANDARD-serien, IP20, sølv	4015120055140
COVER ELK RS/PLUS IP20 WH	EM10055270	Deksel for veggdetektor som passer til Elko RS/PLUS, IP20, hvitt	4015120055270
COVER SEL Trend IP20 WH	EM10055287	Deksel for veggdetektor som passer til Schneider Electric Trend, IP20, hvitt	4015120055287
COVER SEL EXX IP20 WH	EM10055294	Deksel for veggdetektor som passer til Schneider Electric Exxact, IP20, hvitt	4015120055294
COVER IP44 WH	EM10055157	Deksel for veggdetektor i STANDARD-serien, IP44, hvitt	4015120055157
COVER BER S1 IP20 PWH	EP10427107	Deksel for veggdetektor som passer til Berker S.1, IP20, polarhvitt	4015120427107
COVER BER S1 IP20 WH	EP10427114	Deksel for veggdetektor som passer til Berker S.1, IP20, hvitt	4015120427114
COVER BER MOD2 IP20 PWH	EP10427121	Deksel for veggdetektor som passer til Berker modul 2, IP20, polarhvitt	4015120427121
COVER BUJ REF IP20 WH	EP10427145	Deksel for veggdetektor som passer til Busch-Jäger Reflex, IP20, hvitt	4015120427145
COVER GIR S55 IP20 WH	EP10427169	Deksel for veggdetektor som passer til Gira Standard 55, IP20, hvitt	4015120427169

PD-C 180i/16 Touch KNX

El.nr. 45 533 93
GTIN nr. 4015120460104

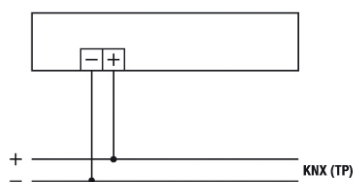
Tilbehør

Produktnavn	Artikkelnummer	Teknisk beskrivelse	GTIN nr.
COVER GIR S55 IP20 CWH	EP10427176	Deksel for veggdetektor som passer til Gira Standard 55, IP20, kremhvitt	4015120427176

Montering			
MOUNTING BOX IP44 SM WH	EM10055164	Overflatemontert boks for veggdetektor i STANDARD-serien, IP44, hvit	4015120055164

Målskisse	Detekteringsområder	Registreringsrekkevidde	
		<p>■ på tvers (A) Ø 16 m</p>	
		<p>■ Frontal (B) Ø 12 m</p>	
		<p>■ Tilstedeværelsesområde (C) Ø 8 m</p>	

Koblingsskjema



Standarddrift